



UNIVERSIDAD  
POLITÉCNICA  
DE MADRID

---

**ESTUDIO DE PERFIL DE INGRESO DE ESTUDIANTES DE MÁSTER OFICIAL  
CURSO 2023-24**

---

**10AK - MASTER UNIVERSITARIO EN SOFTWARE Y SISTEMAS**

**Informe de resultados**

---

Observatorio Académico  
Universidad Politécnica de Madrid  
Mayo de 2024

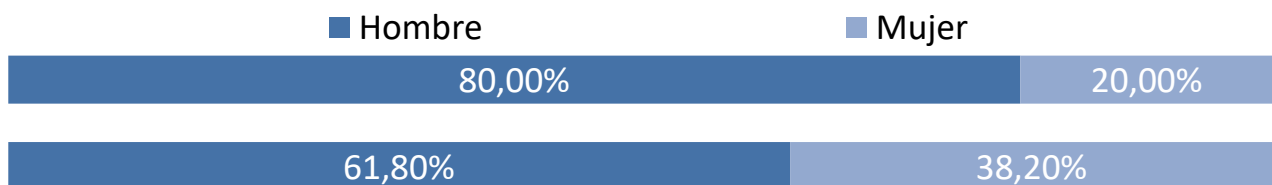
---

**Advertencia:** Si el número de respuestas obtenidas es inferior al de las respuestas necesarias para poder inferir resultados (con error muestral de  $\pm 10,00\%$  para un nivel de confianza del 90 % en el caso más desfavorable de varianza  $p=q$ ), el error muestral **invalida los resultados particulares de la encuesta** para esta titulación. En este caso, los valores deben tenerse en cuenta únicamente a título informativo y nunca como representativos del plan de estudios en su conjunto.

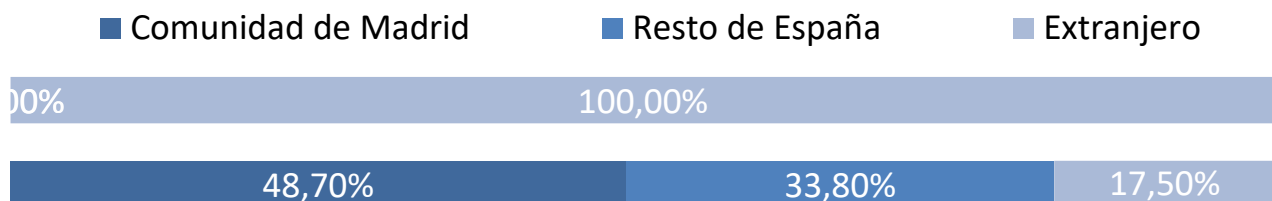
Número total de estudiantes que inician el plan de estudios: 8  
 Número de respuestas necesarias para poder inferir resultados: 8  
 Número de respuestas obtenidas : 5

### Perfil de los estudiantes

Sexo	Plan	UPM
Hombre	80,00%	61,80%
Mujer	20,00%	38,20%



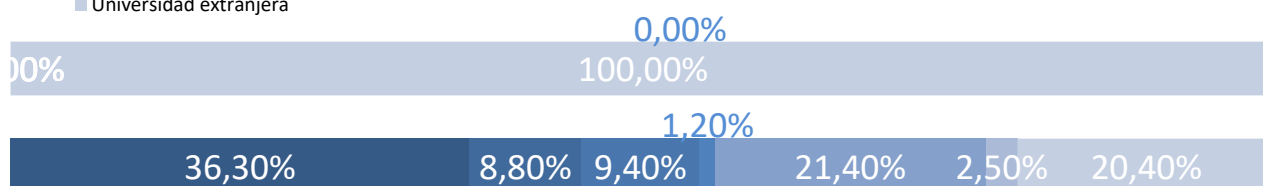
Procedencia	Plan	UPM
Comunidad de Madrid	0,00%	48,70%
Resto de España	0,00%	33,80%
Extranjero	100,00%	17,50%



### Tipo de centro en que cursaron estudios previos al máster

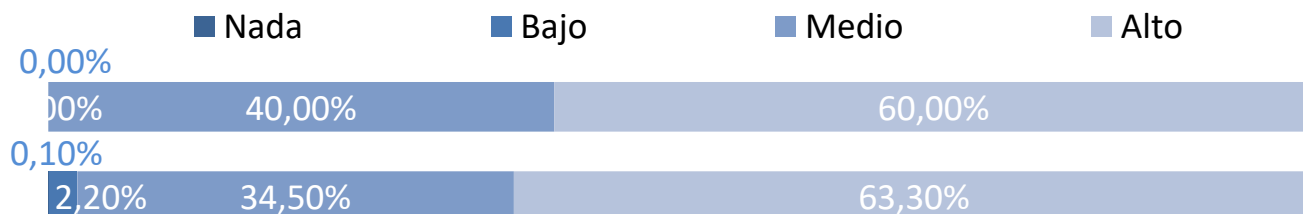
	Plan	UPM
La UPM y en el mismo Centro	0,00%	36,30%
La UPM, pero distinto Centro	0,00%	8,80%
Universidad madrileña pública	0,00%	9,40%
Universidad madrileña privada	0,00%	1,20%
Universidad española pública distinta de la UPM	0,00%	21,40%
Universidad española privada	0,00%	2,50%
Universidad extranjera	100,00%	20,40%

- La UPM y en el mismo Centro
- La UPM, pero distinto Centro
- Universidad madrileña pública
- Universidad madrileña privada
- Universidad española pública distinta de la UPM
- Universidad española privada
- Universidad extranjera



### Nivel de conocimiento de inglés

	Plan	UPM
Nada	0,00%	0,10%
Bajo	0,00%	2,20%
Medio	40,00%	34,50%
Alto	60,00%	63,30%

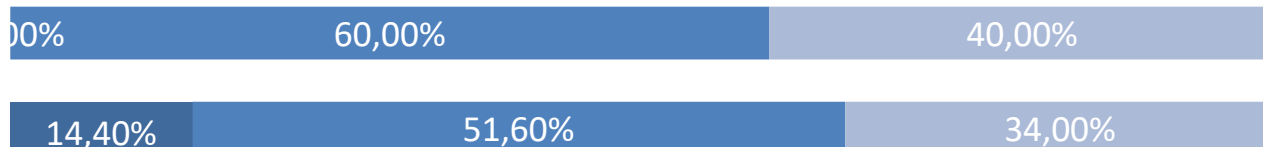


**Momento de la elección del plan de estudios**

Antes de empezar el Grado o equivalente  
Durante el Grado o equivalente  
Después de terminar el Grado o equivalente

Plan	UPM
0,00%	14,40%
60,00%	51,60%
40,00%	34,00%

- Antes de empezar el Grado o equivalente
- Durante el Grado o equivalente
- Después de terminar el Grado o equivalente

**Tiempo previsto de dedicación a los estudios**

30 horas o menos  
Más de 30 horas

Plan	UPM
20,00%	31,30%
80,00%	68,70%

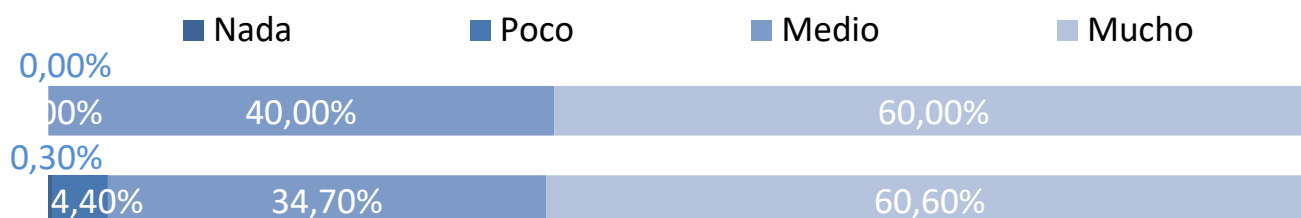
- 30 horas o menos
- Más de 30 horas



## Características personales

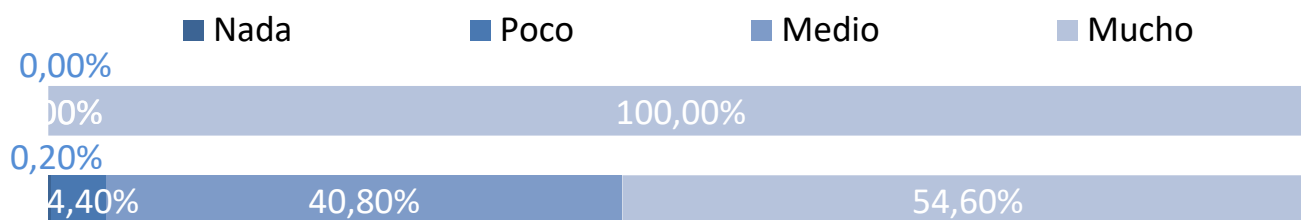
### Capacidad de organización y planificación

	Plan	UPM
Nada	0,00%	0,30%
Poco	0,00%	4,40%
Medio	40,00%	34,70%
Mucho	60,00%	60,60%



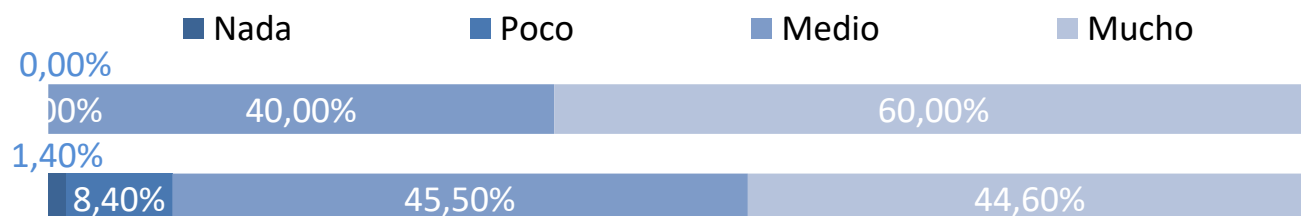
### Capacidad para usar las tecnologías de la información y de la comunicación

	Plan	UPM
Nada	0,00%	0,20%
Poco	0,00%	4,40%
Medio	0,00%	40,80%
Mucho	100,00%	54,60%



### Capacidad para aplicar conocimientos de matemáticas, física e ingeniería

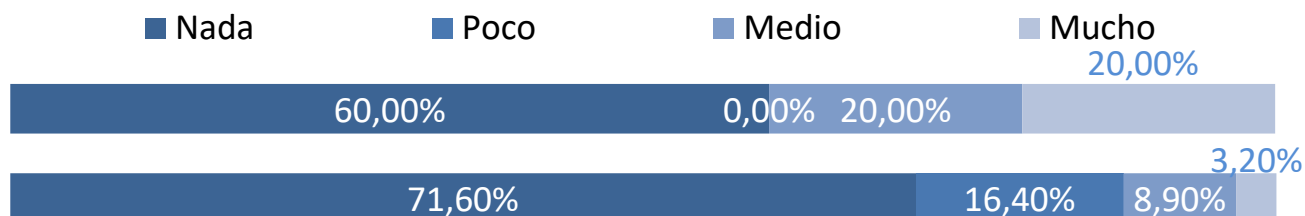
	Plan	UPM
Nada	0,00%	1,40%
Poco	0,00%	8,40%
Medio	40,00%	45,50%
Mucho	60,00%	44,60%



## Valoración de la información recibida

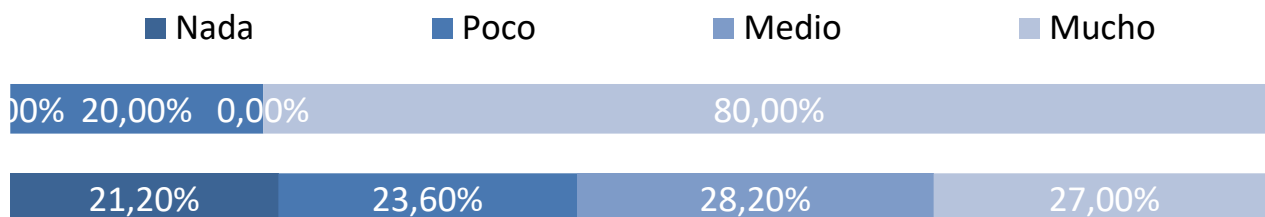
### Medios de comunicación (prensa, radio, TV, publicidad, etc.)

	Plan	UPM
Nada	60,00%	71,60%
Poco	0,00%	16,40%
Medio	20,00%	8,90%
Mucho	20,00%	3,20%



### Web de la UPM

	Plan	UPM
Nada	0,00%	21,20%
Poco	20,00%	23,60%
Medio	0,00%	28,20%
Mucho	80,00%	27,00%



### Internet en general

	Plan	UPM
Nada	20,00%	24,70%
Poco	0,00%	25,10%
Medio	20,00%	28,90%
Mucho	60,00%	21,30%

